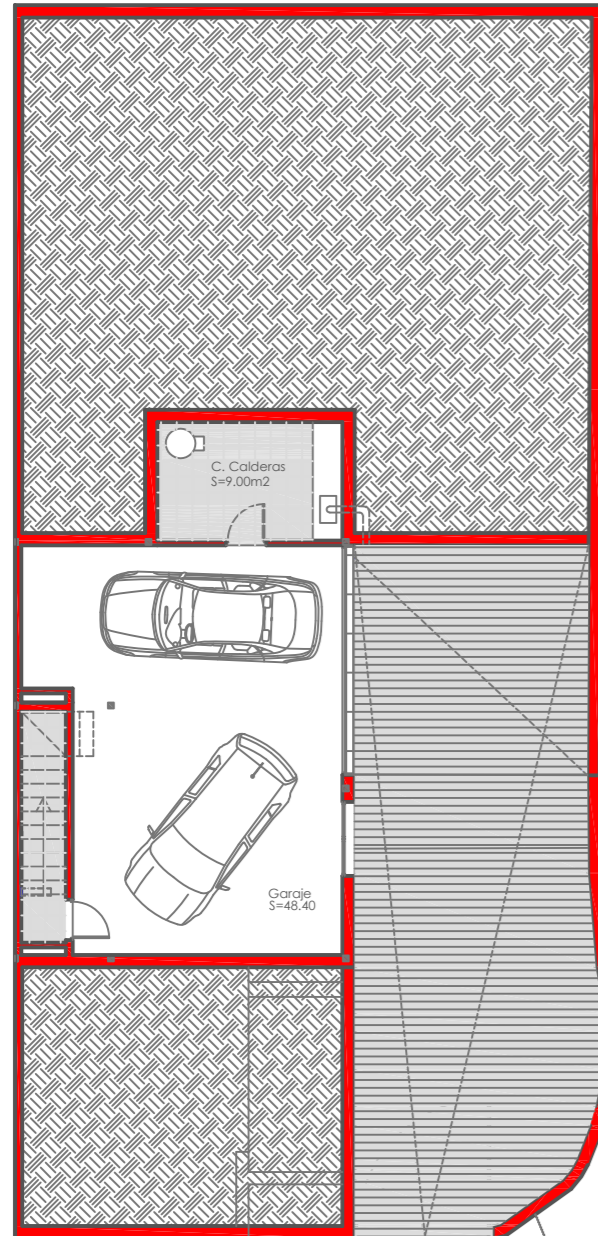


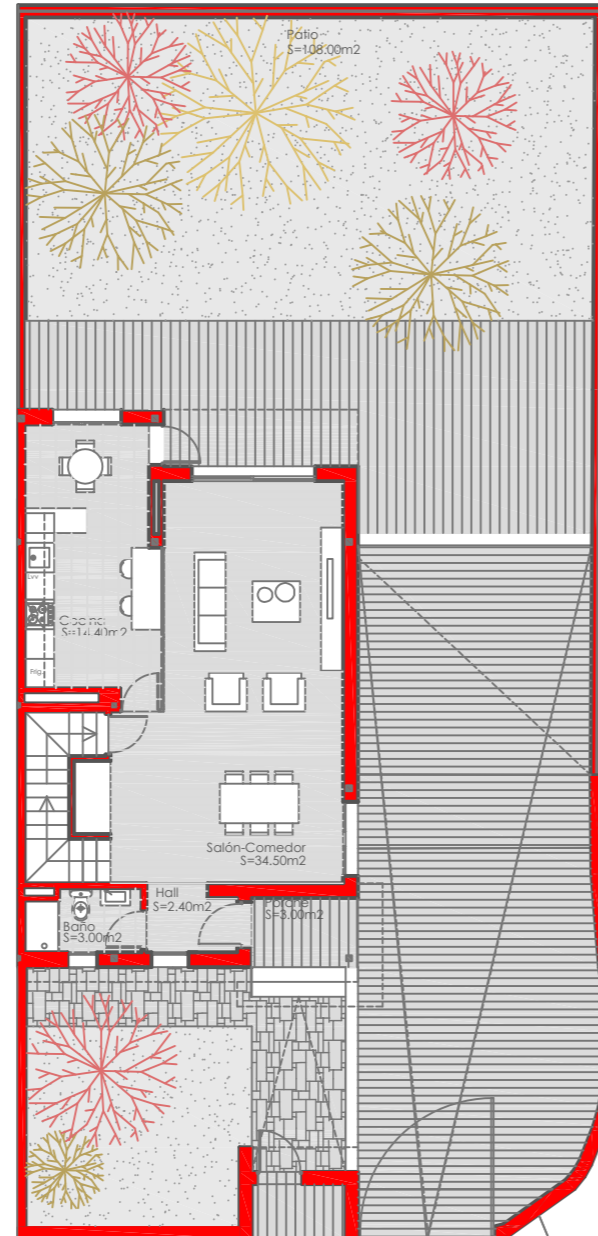
# VIVIENDA TIPO C



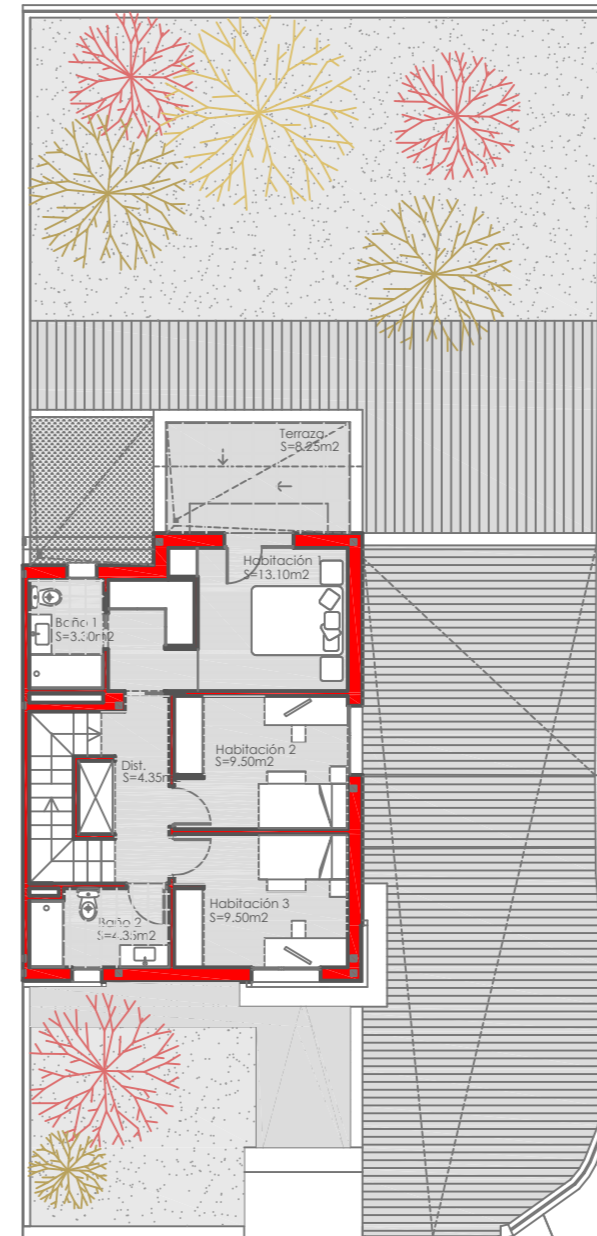
Plano de venta sujeto a ajustes y modificaciones según exigencias de la dirección facultativa



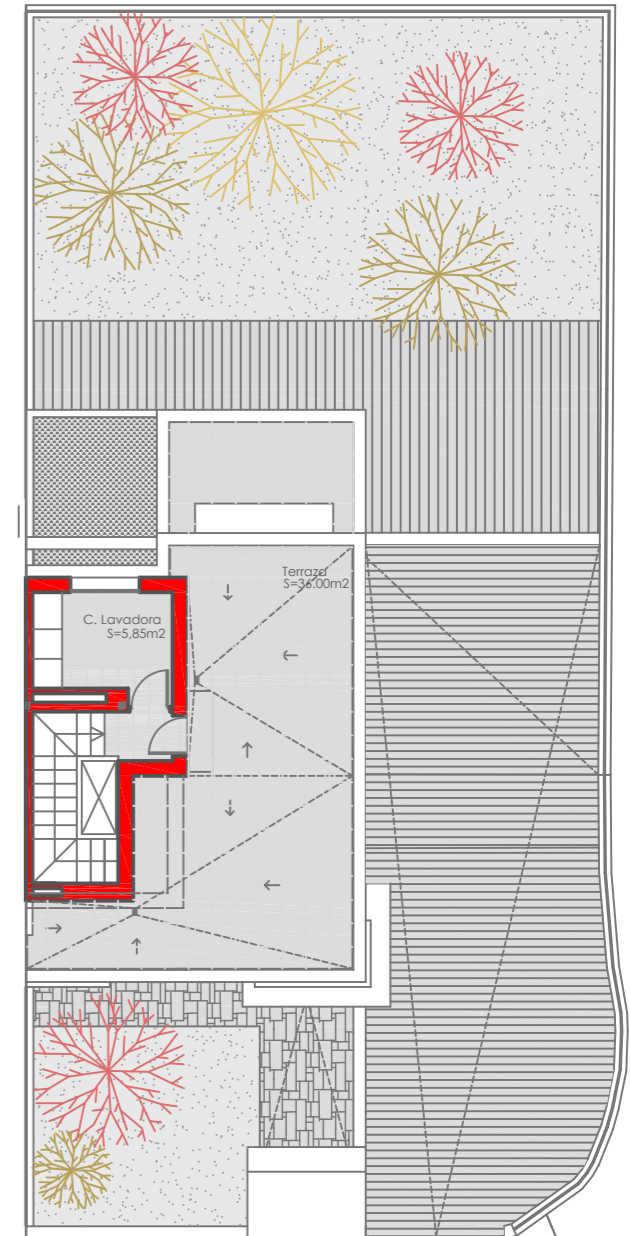
PLANTA SÓTANO



PLANTA BAJA



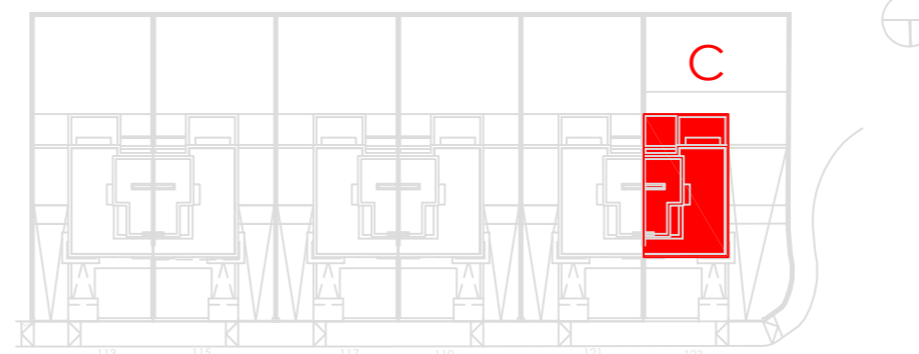
PLANTA PRIMERA



PLANTA Bº CUB

## CUADRO DE SUPERFICIES TOTALES - VIVIENDA TIPO C

PLANTAS	Construidas	Computables	Útiles
Planta Sótano	71,20 m2	0,00 m2	61,60 m2
Planta Baja	73,30 m2	71,80 m2	61,85 m2
Planta Primera	71,55 m2	59,95 m2	56,75 m2
Planta Torreón	59,85 m2	0,00 m2	47,60 m2
TOTAL VC	275,90 m2	131,75 m2	227,80 m2



6 VIVIENDAS UNIFAMILIARES PAREADAS

c/ Siete Picos nº 113-123

Móstoles

