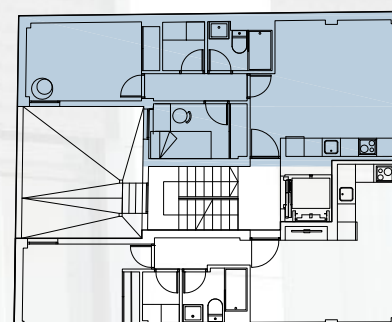


Viv. 1ª-2ª-3ª-4ª A



Esquema General

TABLA DE SUPERFICIES

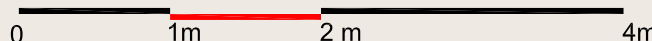
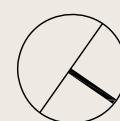
| VIVIENDA 1ª-2ª-3ª-4ª A | ÚTILES |
|------------------------|----------------------|
| ESTAR-COMEDOR -COCINA | 20,17 m ² |
| DISTRIBUIDOR | 3,03 m ² |
| HABITACIÓN 01 | 10,64 m ² |
| HABITACIÓN 02 | 6,03 m ² |
| BAÑO | 3,30 m ² |
| TENEDERO | 2,22 m ² |
| TOTAL UTIL | 45,39m ² |
| TOTAL CONSTRUIDA | 54,79 m ² |

Contacto, Información y venta
 916 171 717 - 916 463 535

Viv. 1ª-2ª-3ª-4ª A



Alfonso XII, 18
 28934 Móstoles



9 VIVIENDAS UNIFAMILIARES en MOSTOLES

Imagen sujeta a posibles modificaciones de orden técnico y/o requerimientos legales

