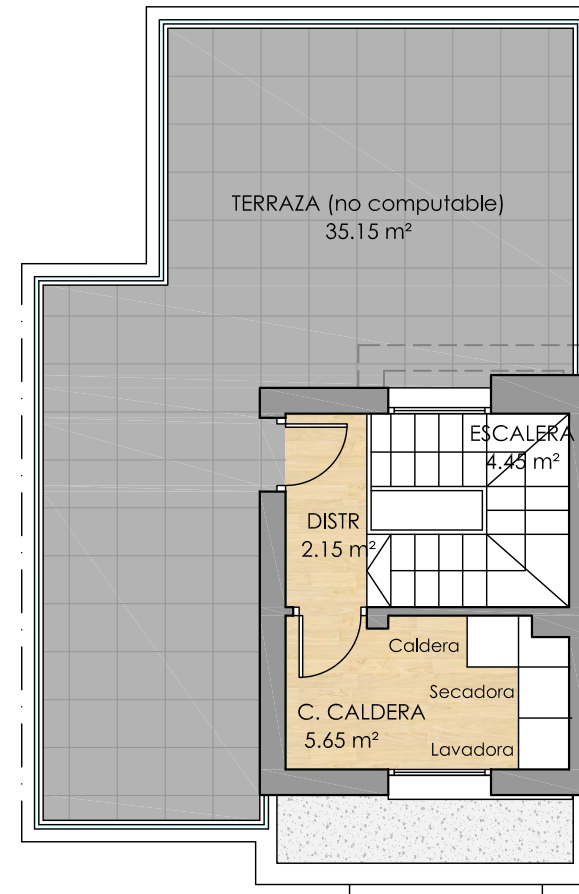
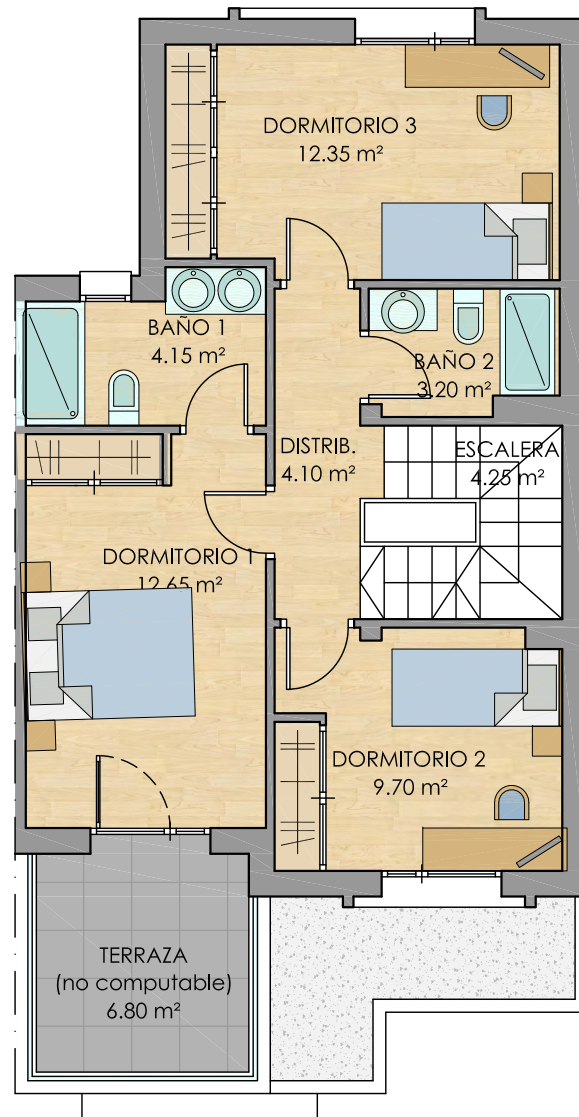


P. PRIMERA P. TORREÓN



Fachada Principal



Fachada Posterior



Situación

| S U P . T O T A L E S | |
|-----------------------|-----------------------|
| Superficie de PARCELA | 161.49 m ² |
| Superficie ÚTIL TOTAL | 113.40 m ² |
| Superficie CONSTRUIDA | 138.25 m ² |
| Superficie COMPUTABLE | 119.80 m ² |
| Superficie TERRAZAS | 41.95 m ² |

PLANTA BAJA

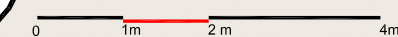
43

Contacto, Información y venta
916 171 717 - 916 463 535

C/ María Moliner, 43



C/ María Moliner 43-45-47
C/ Emilia Pardo Bazán 44-46-48
PP-4 Manzana 3, Mostoles (Madrid)



6 VIVIENDAS UNIFAMILIARES en MOSTOLES

Imagen sujeta a posibles modificaciones de orden técnico y/o requerimientos legales

