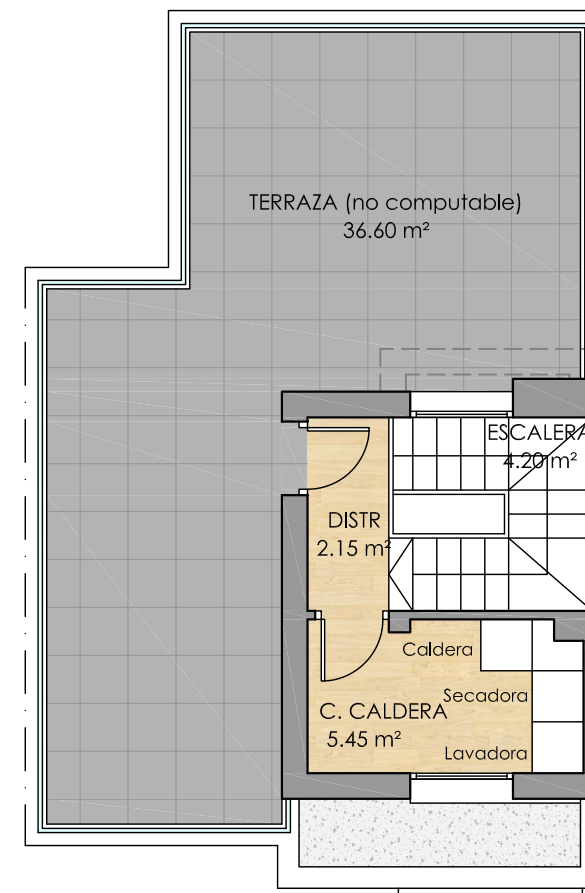
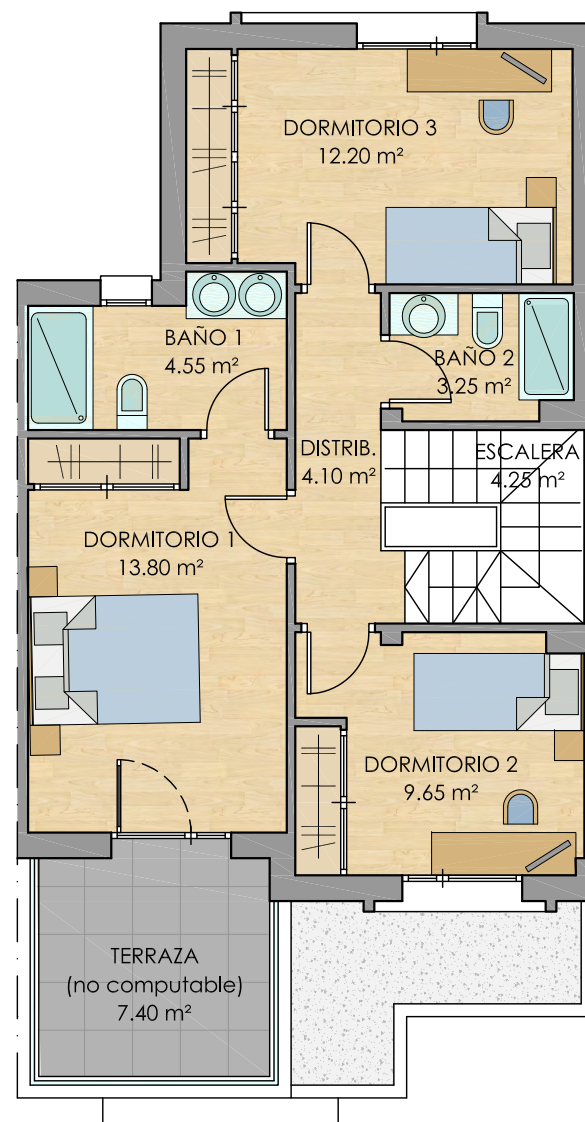


P. PRIMERA P. TORREÓN



Fachada Principal



Fachada Posterior



Situación

S U P . T O T A L E S	
Superficie de PARCELA	163.06 m <sup>2</sup>
Superficie ÚTIL TOTAL	116.10 m <sup>2</sup>
Superficie CONSTRUIDA	138.25 m <sup>2</sup>
Superficie COMPUTABLE	120.60 m <sup>2</sup>
Superficie TERRAZAS	44.00 m <sup>2</sup>

PLANTA BAJA

# 45

Contacto, Información y venta  
916 171 717 - 916 463 535

C/ María Moliner, 45



C/ María Moliner 43-45-47  
C/ Emilia Pardo Bazán 44-46-48  
PP-4 Manzana 3, Mostoles (Madrid)



## 6 VIVIENDAS UNIFAMILIARES en MOSTOLES

Imagen sujeta a posibles modificaciones de orden técnico y/o requerimientos legales

