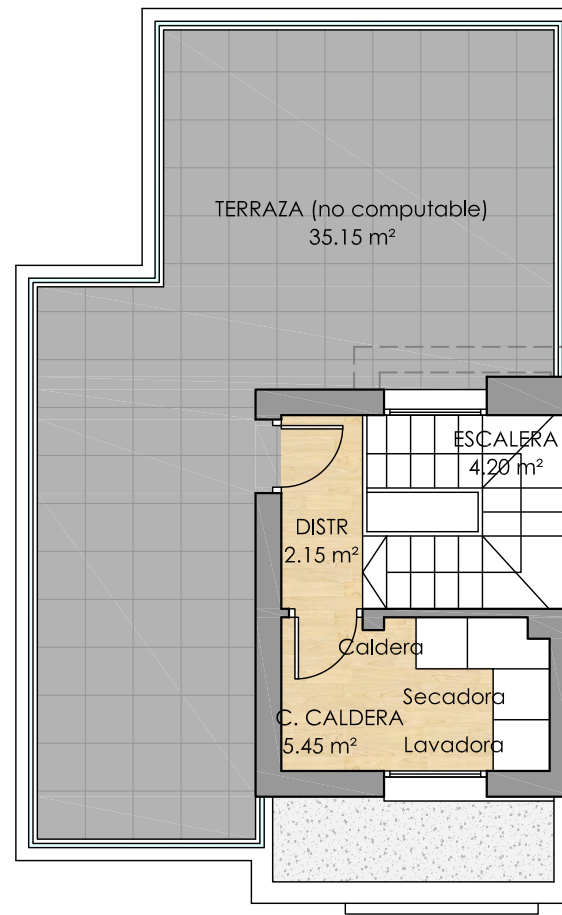
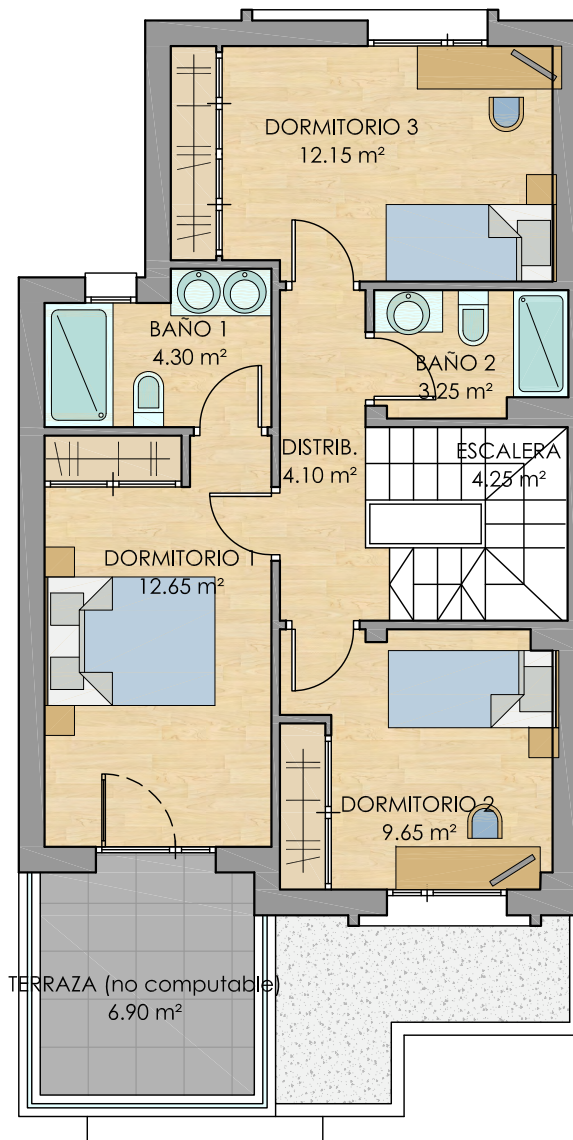


P. PRIMERA

P. TORREÓN



47

PLANTA BAJA



Fachada Principal



Fachada Posterior



Situación

S U P . T O T A L E S	
Superficie de PARCELA	283.35 m ²
Superficie ÚTIL TOTAL	112.75 m ²
Superficie CONSTRUIDA	137.20 m ²
Superficie COMPUTABLE	119.55 m ²
Superficie TERRAZAS	42.05 m ²

Contacto, Información y venta
916 171 717 - 916 463 535

C/ María Moliner, 47



C/ María Moliner 43-45-47
C/ Emilia Pardo Bazán 44-46-48
PP-4 Manzana 3, Mostoles (Madrid)



6 VIVIENDAS UNIFAMILIARES en MOSTOLES

Imagen sujeta a posibles modificaciones de orden técnico y/o requerimientos legales

