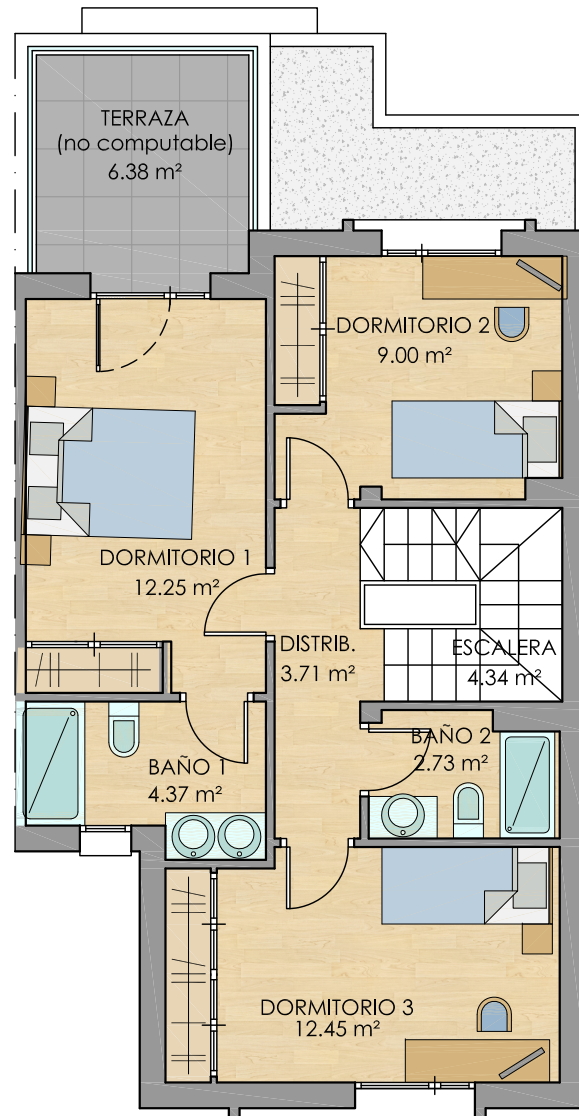
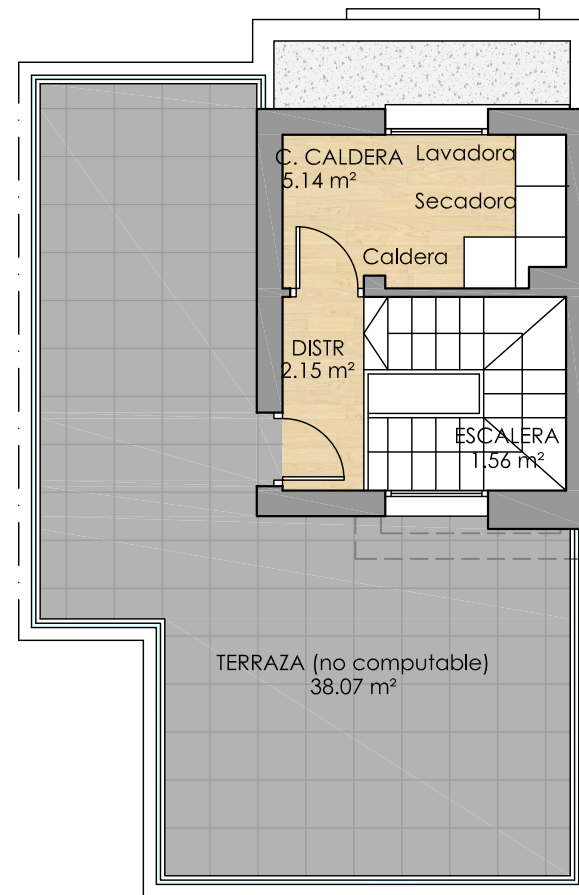


PLANTA BAJA



P. PRIMERA P. TORREÓN

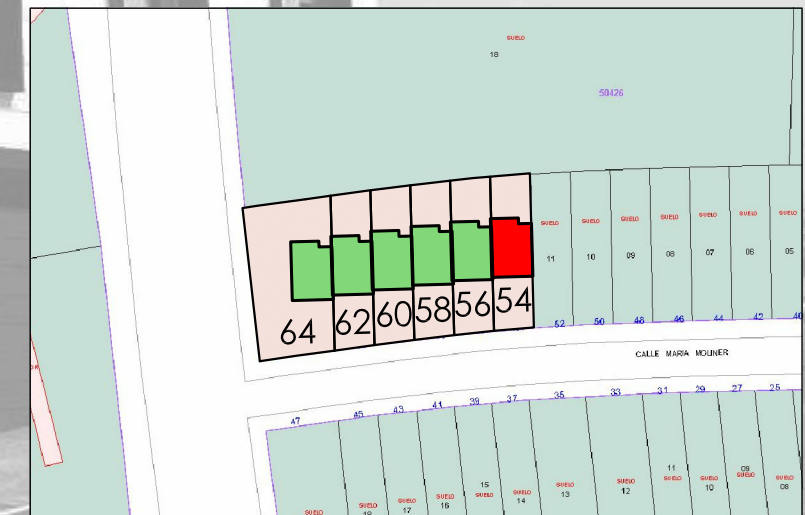
54



Fachada Principal



Fachada Posterior



Situación

S U P . T O T A L E S	
Superficie de PARCELA	162.89 m ²
Superficie ÚTIL TOTAL	107.77 m ²
Superficie CONSTRUIDA	138.88 m ²
Superficie COMPUTABLE	116.91 m ²
Superficie TERRAZAS	44.45 m ²

Contacto, Información y venta
916 171 717 - 916 463 535

C/ Emilia Pardo Bazán, 44



C/ María Moliner 54-56-58
C/ María Moliner 60-62-64
PP-4 Manzana 1, Mostoles (Madrid)



6 VIVIENDAS UNIFAMILIARES en MOSTOLES

Imagen sujeta a posibles modificaciones de orden técnico y/o requerimientos legales

