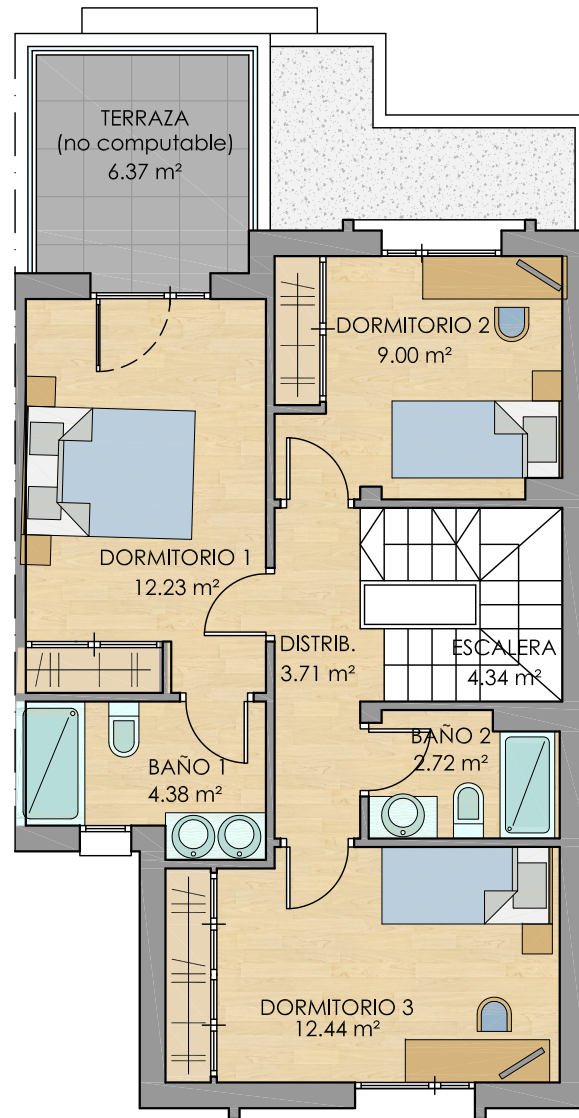
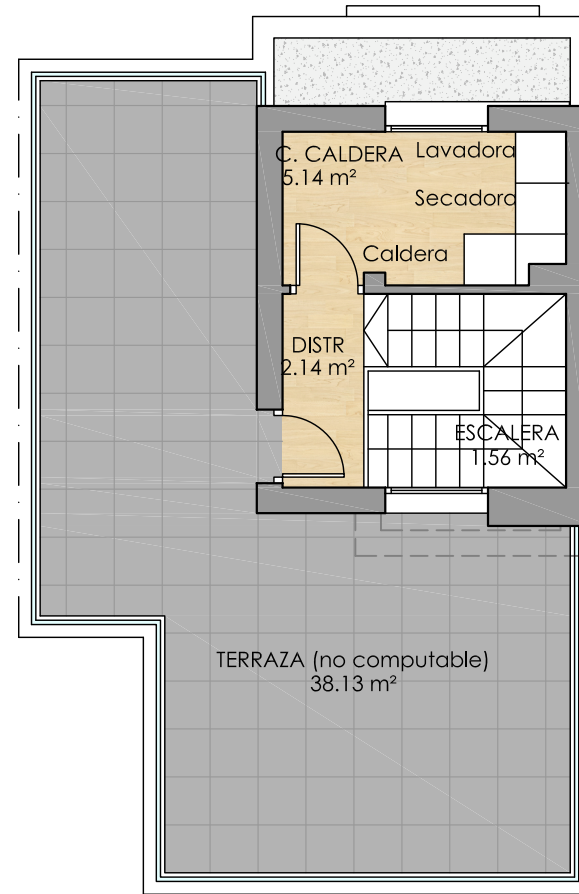


PLANTA BAJA



P. PRIMERA P. TORREÓN

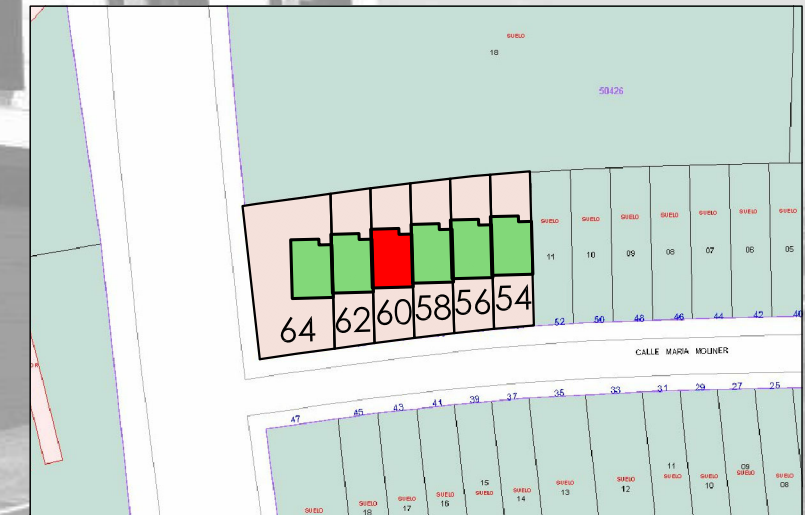
60



Fachada Principal



Fachada Posterior



Situación

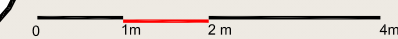
S U P . T O T A L E S	
Superficie de PARCELA	163.47 m <sup>2</sup>
Superficie ÚTIL TOTAL	107.72 m <sup>2</sup>
Superficie CONSTRUIDA	138.91 m <sup>2</sup>
Superficie COMPUTABLE	116.96 m <sup>2</sup>
Superficie TERRAZAS	44.50 m <sup>2</sup>

Contacto, Información y venta  
 916 171 717 - 916 463 535

C/ Emilia Pardo Bazán, 44



C/ María Moliner 54-56-58  
 C/ María Moliner 60-62-64  
 PP-4 Manzana 1, Mostoles (Madrid)



6 VIVIENDAS UNIFAMILIARES en MOSTOLES

Imagen sujeta a posibles modificaciones de orden técnico y/o requerimientos legales

