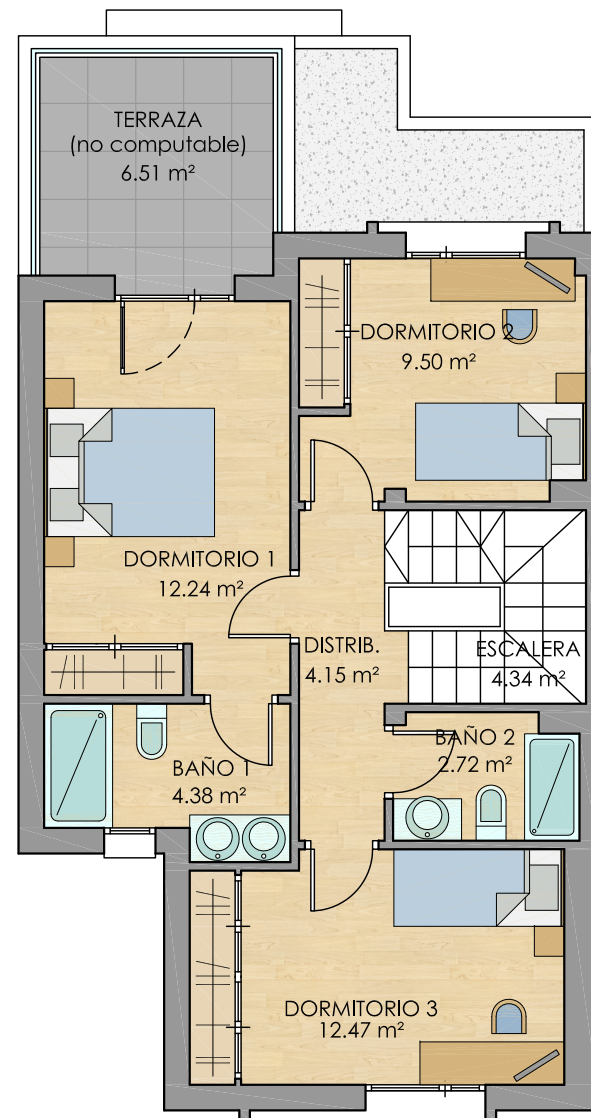
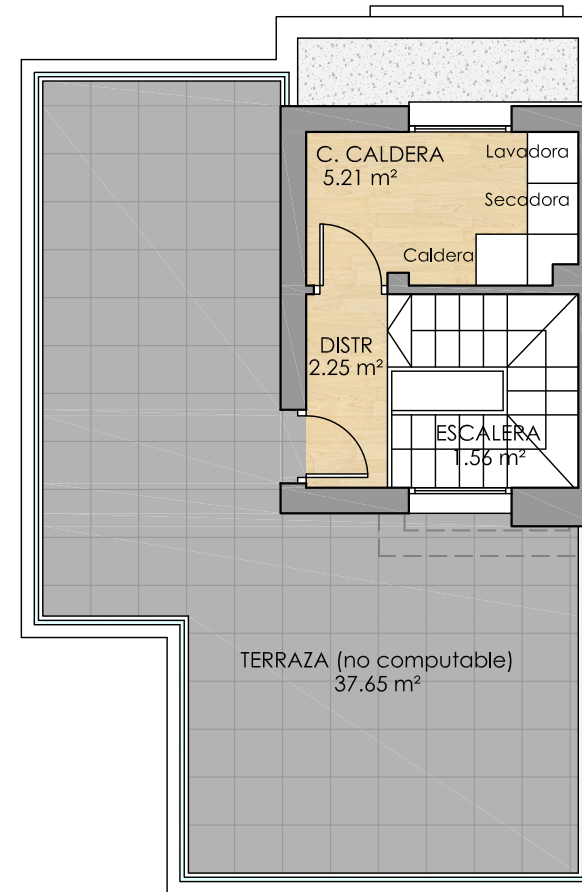


PLANTA BAJA



P. PRIMERA



P. TORREÓN

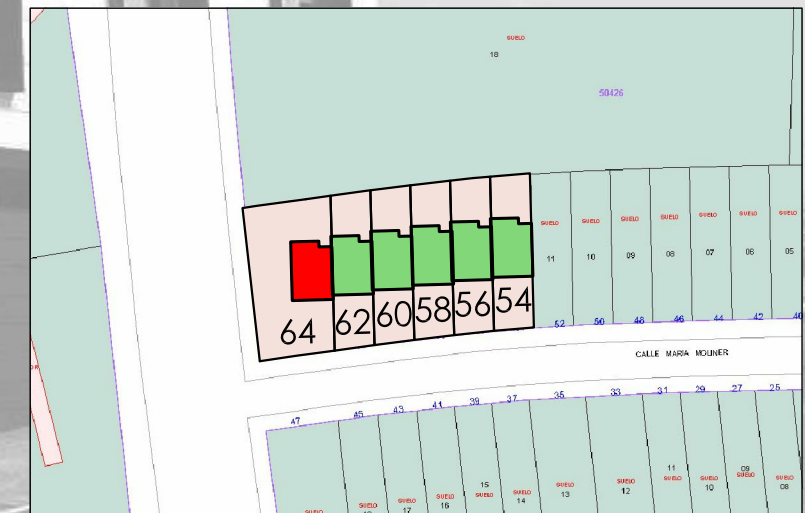
64



Fachada Principal



Fachada Posterior



Situación

S U P . T O T A L E S	
Superficie de PARCELA	334.39 m ²
Superficie ÚTIL TOTAL	110.38 m ²
Superficie CONSTRUIDA	124.07 m ²
Superficie COMPUTABLE	119.85 m ²
Superficie TERRAZAS	44.16 m ²

Contacto, Información y venta
916 171 717 - 916 463 535

C/ Emilia Pardo Bazán, 48



C/ María Moliner 54-56-58
C/ María Moliner 60-62-64
PP-4 Manzana 1, Mostoles (Madrid)

0 1m 2m 4m



6 VIVIENDAS UNIFAMILIARES en MOSTOLES

Imagen sujeta a posibles modificaciones de orden técnico y/o requerimientos legales

